

Detaily napojení parozábrany JUTAFOL REFLEX N 150 u spodního okraje plochy nadkrokovního zateplení střechy vůči obvodové stěně (zděné konstrukci) v případě nosných krokvič končící na pozednici

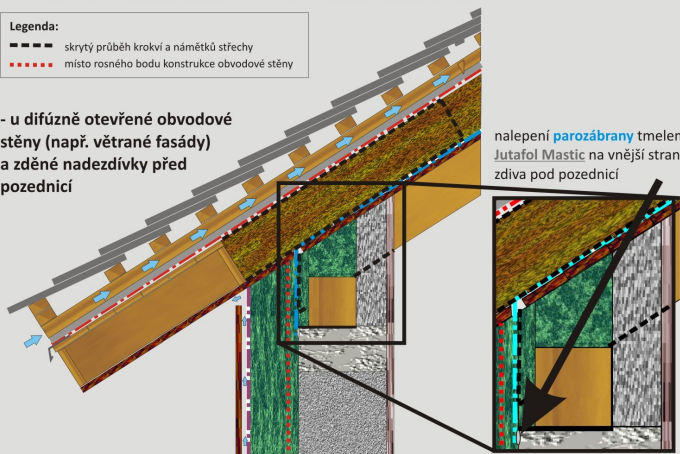


POZOR: - tyto konstrukce musí mít nosný bod obvodových stěn ve vrstvě dostatečně nadimenzovaného venkovního zateplení stěn a zároveň se teď nedoporučují v případě tepelně vlhkostně namáhaných prostor podkrovní - nadimenzování a způsob propojení krokvič a námetků střechy musí být staticky ověřeno

Legenda:
 - - - skrytý průběh krokvič a námetků střechy
 - - - místo rosného bodu konstrukce obvodové stěny

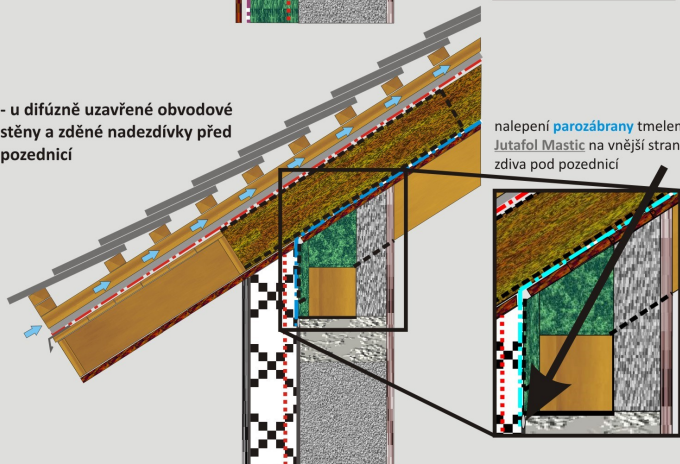
- u difúzně otevřené obvodové stěny (např. větrané fasády) a zděné nadezdívky před pozednicí

nalepení parozábrany tmelem Jutafol Mastic na vnější stranu zdiva pod pozednicí



- u difúzně uzavřené obvodové stěny a zděné nadezdívky před pozednicí

nalepení parozábrany tmelem Jutafol Mastic na vnější stranu zdiva pod pozednicí



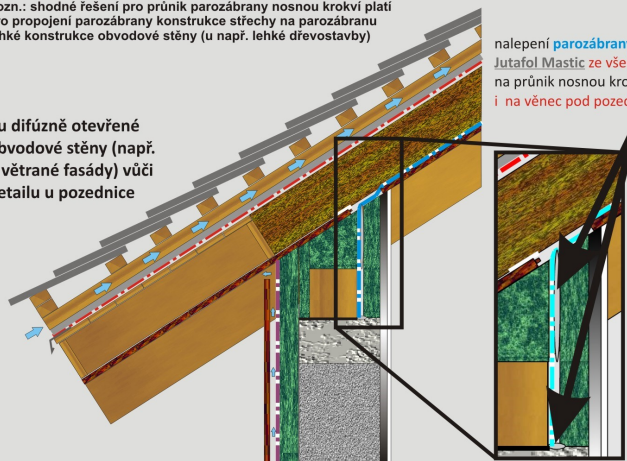
Detaily napojení parozábrany JUTAFOL REFLEX N 150 u spodního okraje plochy nadkrokovního zateplení střechy vůči lehké stěně (např. s pohledovou konstrukcí SDK) v případě průběhu nosných krokvič až do exteriéru



Pozn.: shodné řešení pro průnik parozábrany nosnou krokvič platí pro propojení parozábrany konstrukce střechy na parozábranu lehké konstrukce obvodové stěny (u např. lehké dřevostavby)

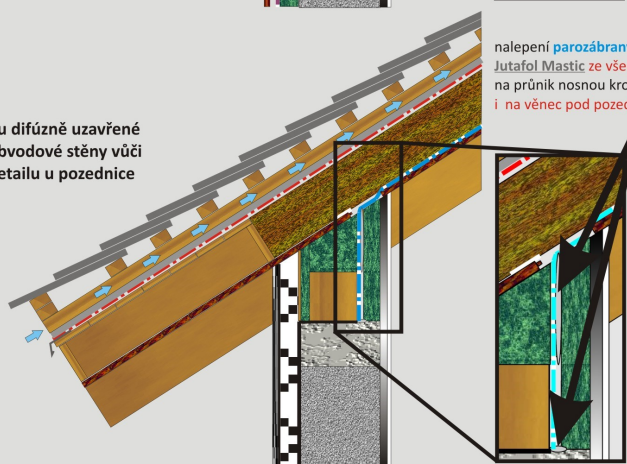
- u difúzně otevřené obvodové stěny (např. u větrané fasády) vůči detailu u pozednice

nalepení parozábrany tmelem Jutafol Mastic ze všech stran na průnik nosnou krokvič i na věnec pod pozednicí



- u difúzně uzavřené obvodové stěny vůči detailu u pozednice

nalepení parozábrany tmelem Jutafol Mastic ze všech stran na průnik nosnou krokvič i na věnec pod pozednicí

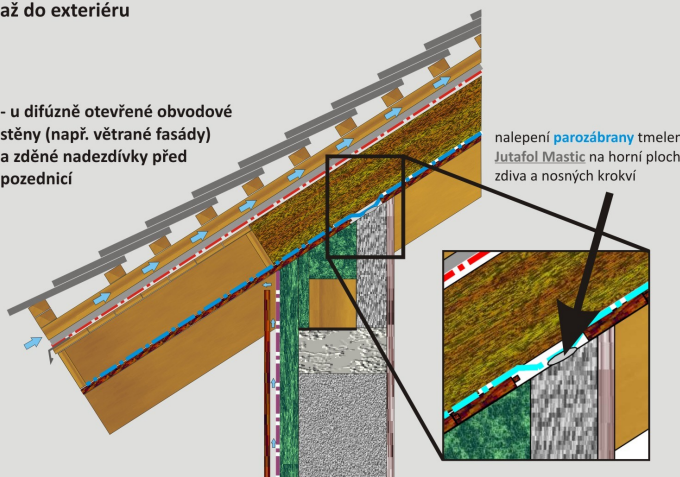


Detaily napojení parozábrany JUTAFOL REFLEX N 150 u spodního okraje plochy nadkrokovního zateplení střechy vůči obvodové stěně (zděné konstrukci) v případě průběhu nosných krokvič až do exteriéru



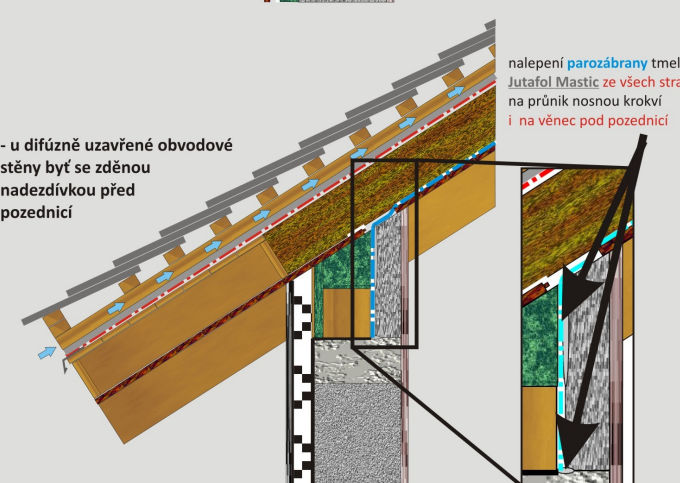
- u difúzně otevřené obvodové stěny (např. větrané fasády) a zděné nadezdívky před pozednicí

nalepení parozábrany tmelem Jutafol Mastic na horní plochu zdiva a nosných krokvič



- u difúzně uzavřené obvodové stěny být se zděnou nadezdívkou před pozednicí

nalepení parozábrany tmelem Jutafol Mastic ze všech stran na průnik nosnou krokvič i na věnec pod pozednicí



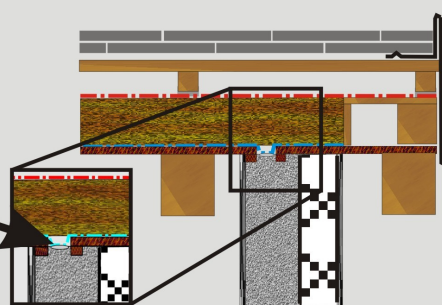
Detaily napojení parozábrany JUTAFOL REFLEX N 150 vůči stěně štítu podkrovní u nadkrokovního zateplení podle typu konstrukce



Pozn. nutné přerušení podkladového bednění a provedení spojovacích svlaků bednění

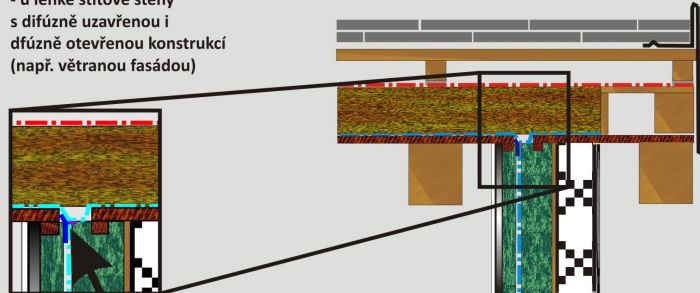
- u zděné štítové stěny se zateplením z vnější (exteriérové) strany štítové stěny

nalepení parozábrany tmelem Jutafol Mastic na zdivo konstrukce štítové stěny



- u lehké štítové stěny s difúzně uzavřenou i difúzně otevřenou konstrukcí (např. větranou fasádou)

nalepení parozábrany páskou Jutafol SP AL nebo JUTAFOL SP 1 (popř. dvojitým spojem) na parotěsnicí vrstvu štítové stěny



nalepení parozábrany páskou Jutafol SP AL nebo JUTAFOL SP 1 (popř. dvojitým spojem) na parotěsnicí vrstvu štítové stěny

